

## 7 Nächte „Mosel Romantik“ 05.-12.10.2025 mit der A-ROSA SILVA

Die Mosel entspringt am Col de Bussang in den Vogesen, 735 m über dem Meer. Sie ist der größte Nebenfluss des Rheins, in den sie nach einem Lauf von 544 km bei Koblenz mündet. Zwischen Trier und Koblenz, mitten durch das Rheinische Schiefergebirge, schlängelt sich die Mosel in spektakulären Schleifen – und dabei bindet sie sicher auch eine um Ihr Herz. Denn mit der Romantik geht es hier hoch her – über steile Hänge, grüne Weinberge, verträumte Winzerdörfer und geschichtsträchtige Burgen. So viele, dass Sie aus dem Staunen nicht herauskommen. Und es auch gar nicht wollen, wenn Sie die steinernen Zeitzeugen über Traben-Trarbach, Bernkastel-Kues oder Cochem bewundern.

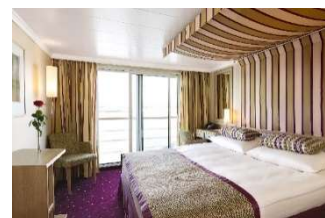


### Unser Reiseverlauf:

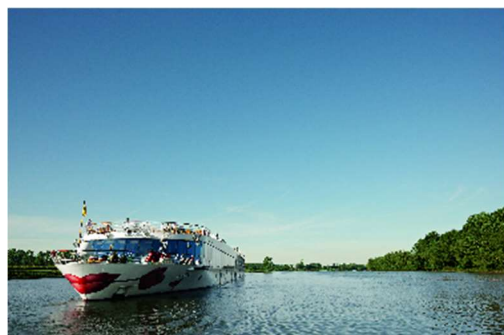
05.10.25	Köln	-	17:00 Uhr
06.10.25	Treis-Karden	10:00 Uhr	16:00 Uhr
07.10.25	Bernkastel-Kues	03:00 Uhr	22:00 Uhr
08.10.25	Trier	05:00 Uhr	-
09.10.25	Trier	-	03:00 Uhr
	Zell (Mosel)	13:00 Uhr	-
10.10.25	Zell (Mosel)	-	08:00 Uhr
	Cochem	12:00 Uhr	-
11.10.25	Cochem	-	07:00 Uhr
	Koblenz	13:00 Uhr	21:30 Uhr
12.10.25	Köln	06:00 Uhr	-

### Folgende A-ROSA Premium alles inklusive -Leistungen sind inkludiert:

- Bustransfer im modernen Fernreisebus der Firma HAHN ab/bis Reutlingen
- Hahn-Reisen-Service-Paket für Fluss-Gruppen-Reisen
  - Kaffee und Vesper auf der Busfahrt
  - Ausfüllen und Verarbeiten des Bordmanifest
  - Infoabend VOR der Reise mit Präsentation der Ausflüge
  - Buchung der Ausflüge
  - Reiseleitung durch Ines Hahn, HAHN-Reisen während der Reise
  - Exkl. Sektempfang mit persönlicher Begrüßung des Hotelmanagers an Bord
- VollpensionPlus umfangreiches Frühstücks-, Mittags- und Dinnerbuffet mit Live-Cooking, zusätzlicher Einschiffungssnack sowie Kaffee- und Teestunde
- Premium-Getränke ganztags inklusive (Tee, Kaffee und Kaffeespezialitäten, Wasser, Softdrinks, Biere sowie Sekt und eine Auswahl an Weinen)
- Roomservice für jede Kabinenkategorie
- Abwechslungsreiche Bordunterhaltung
- Nutzung der Bordeinrichtungen wie Sanarium-, Pool- und Fitnessbereiche
- Vorteilspreise für Zusatzleistungen an Bord, z.B. SPA Behandlungen, Workshops
- E-Bikes können kostenfrei an Bord bei Verfügbarkeit ausgeliehen werden
- Bademantel auf Anfrage an der Rezeption
- 24/7 Kaffee-, Tee- und Wasserstation
- A-ROSA APP mit vielfältigen Informationen zur Reise
- Sämtliche Hafengebühren



-Änderung vorbehalten-



### A-ROSA Premium alles inklusive - Preis bei Doppelbelegung:

<del>Außenkabine Kat. S-Garantie, Deck 1</del>	<del>€ 1.439,- p. P. ausgebucht</del>
Außenkabine Kat. A, Deck 1	€ 1.539,- p. P.
Außenkabine Kat. C mit frz. Balkon, Deck 2	€ 1.839,- p. P.
Außenkabine Kat. D mit frz. Balkon, Deck 3	€ 1.939,- p. P.

\*Die Zuteilung der Kabinenummern in der Kategorie S-Garantie erfolgt durch A-ROSA.

### A-ROSA Premium alles inklusive - Preis bei Einzelbelegung: (begrenzt Kontingent)

Außenkabine Kat. A, Deck 1	€ 2.319,- p. P.
Außenkabine Kat. C mit frz. Balkon, Deck 2	€ 2.799,- p. P.
Außenkabine Kat. D mit frz. Balkon, Deck 3	€ 2.959,- p. P.

Getränkpaket Premium alles inklusive Plus zum Preis von 19 € p.P./Nacht zubuchbar (Cocktails, Longdrinks und Spirituosen - nur Kabinenweise buchbar)

Diese Gruppen-Sonderpreise sind gültig bis 11.02.2025, limitiertes Kontingent, können nicht mit anderen Rabatten kombiniert werden (z.B. A-ROSA Geburtstagsgutscheine, Treuebonus etc.)

Anmeldeschluss: 11.02.2025

### Information und Buchung bei: